

Teknisk information till djupkarta konverterad till PDF-format.

Kartan är avsedd för A3 –format men kan skrivas ut även i andra format.

Eventuella ovidkommande linjer från blåtonade djup beror på ett tekniskt problem i konverteringen till PDF-formatet som tyvärr inte gått att lösa.

Samtliga typsnitt som förekommer måste vara installerade på aktuell dator. I annat fall kan det innebära att förekommande texter och djupsiffror inte formateras på rätt sätt.

Förekommande typsnitt bifogas i särskild mapp.

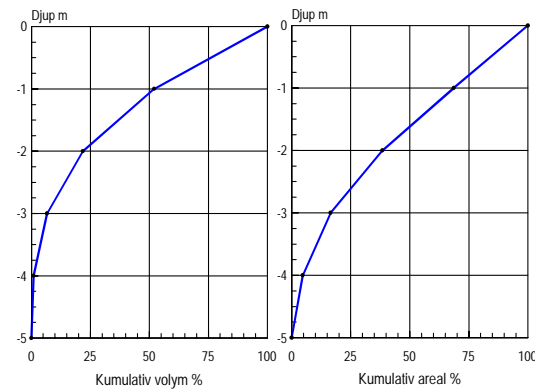
RÖNNESJÖN

625612 141770 Osby kommun, Skåne län

Djupangivelser i meter, refererande till vattenstånd vid landvegetationens gräns, "normalvattenstånd". Referensvattenytan ligger 82 cm under upprättad lokal höjdfix bestående av rör i marken, rödmålad topp med förstärkningsring, söder om stigen 5-7 m från strandlinjen. Koordinat: 6256752 1417976. Se särskild dokumentation. Ofullständigheter och avvikelser från angivna djup kan förekomma. Båttrafik efter kartan sker på egen risk. Projektion Gauss, RT 90 2,5 gon väst.

Ekolodad med båt, 506 lodskott med individuell GPS positionering.

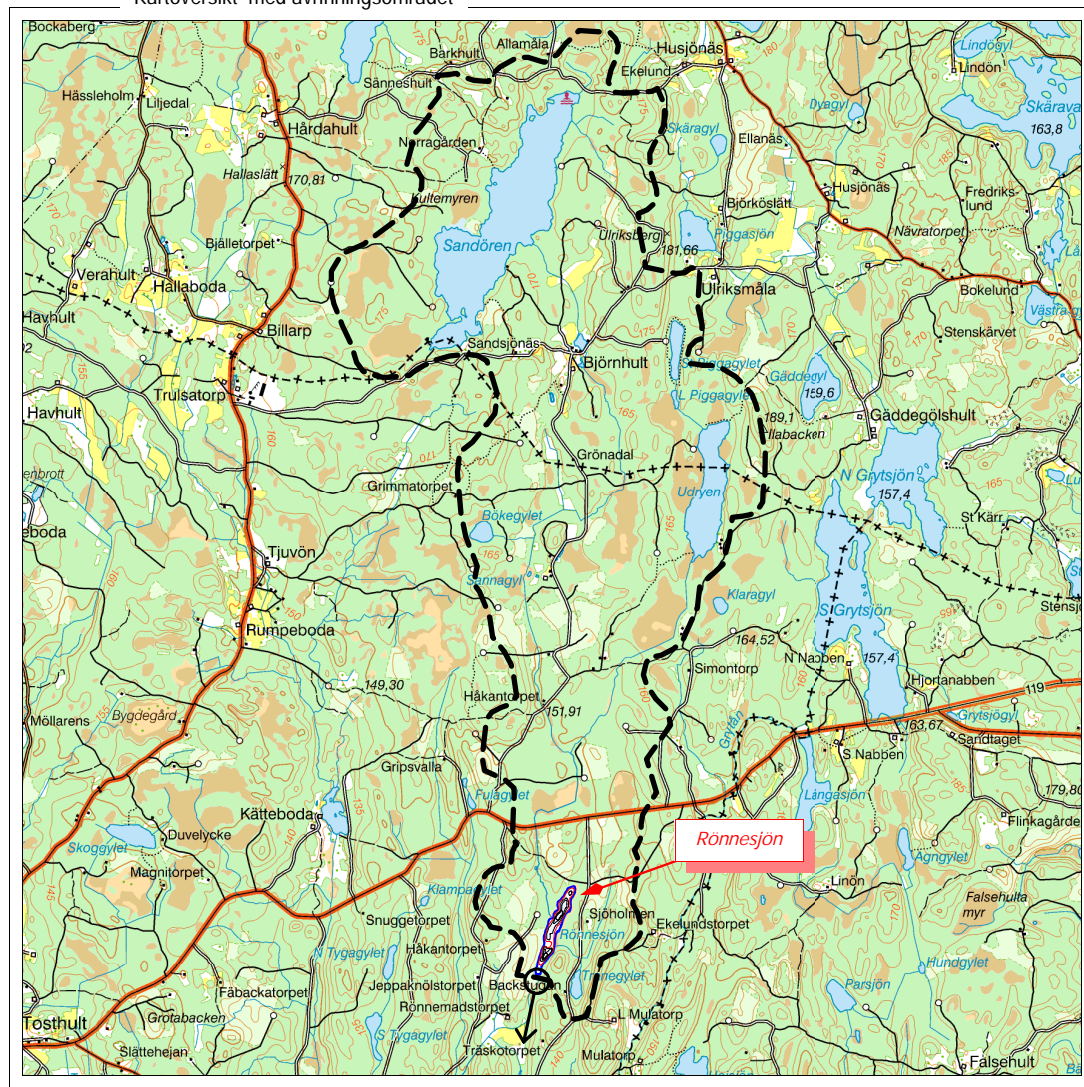
Huvudavrinningsområde	87	Skråbeån
Areal sjöyta	6,1	Ha
Maxdjup	5,0	m
Medeldjup	1,7	m
Volym	0,11	Milj. m ³
Strandlinjens längd inkl öar	1 720	m
Antal öar - (areal >0,01 ha) areal	-	Ha
Avr.- område (utloppet)	13,9	Km ²
Avrinningstal (SMHI 1961-90)	9	L/skm ²
Årlig avrinning	4,0	Milj. m ³
Teor. oms.-tid	0,03	År
Höj (mellan höjdkurvor)	135/140	m



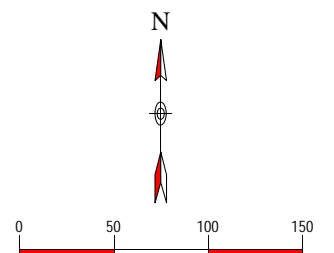
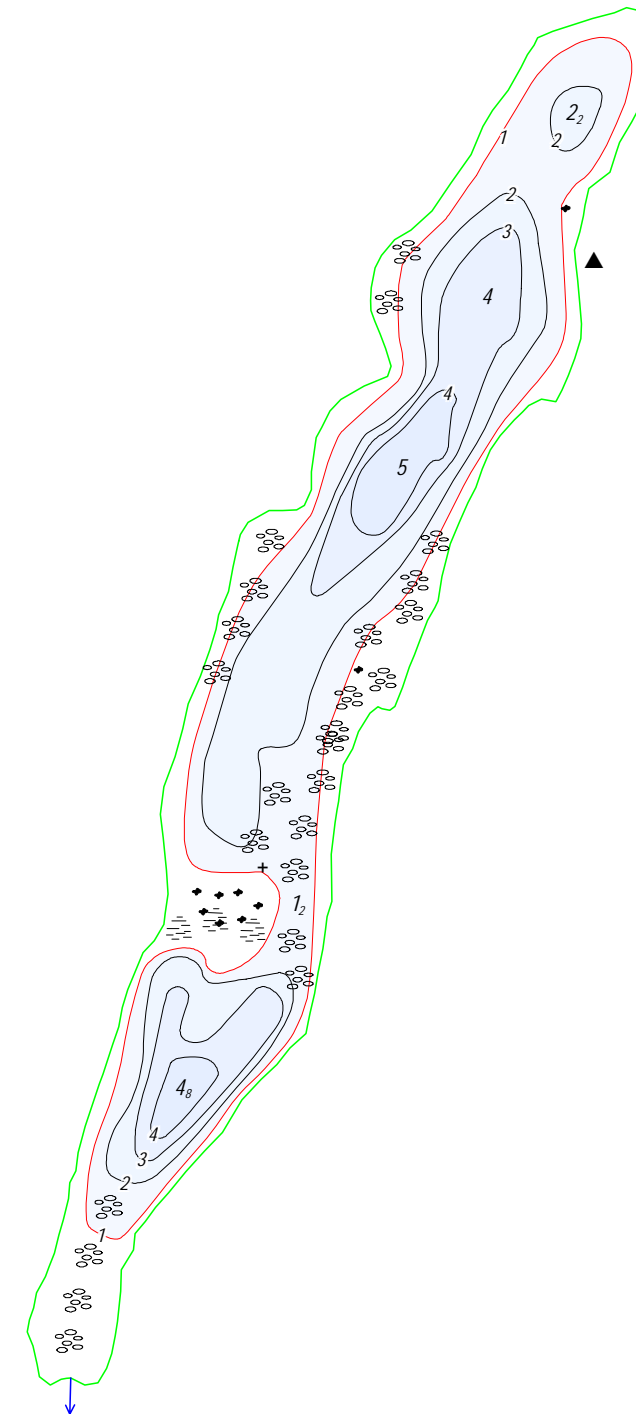
Sjömätning och layout: Anders Svahnberg, Myrica AB, Värnamo, 2004.

- Djupkurva nivå 1 meter. Övriga djupkurvor svarta med ekvidistans 1 meter.
- 5₂ Djupangivelser i meterdecimeter
- ▲ Lokal höjdfix
- Större område med näckrosor/annan flytveg.
- ▨ Område med säv
- + Sten under eller i ytan
- Sten, normalt synlig

Kartöversikt med avrinningsområdet



Ur karta © Lantmäteriverket Gävle 2005. Medgivande M2005/1224.



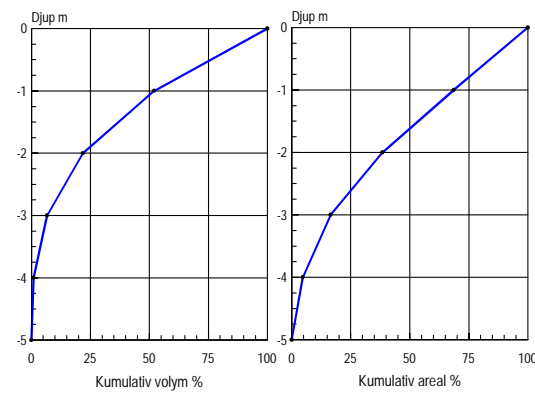
RÖNNESJÖN

625612 141770 Osby kommun, Skåne län

Djupangivelser i meter, refererande till vattenstånd vid landvegetationens gräns, "normalvattenstånd". Referensvattenytan ligger 82 cm under upprättad lokal höjdfix bestående av rör i marken, rödmålad topp med förstärkningsring, söder om stigen 5-7 m från strandlinjen. Koordinat: 6256752 1417976. Se särskild dokumentation. Ofullständigheter och avvikelser från angivna djup kan förekomma. Båttrafik efter kartan sker på egen risk. Projektion Gauss, RT 90 2,5 gon väst.

Ekolodad med båt, 506 lodskott med individuell GPS positionering.

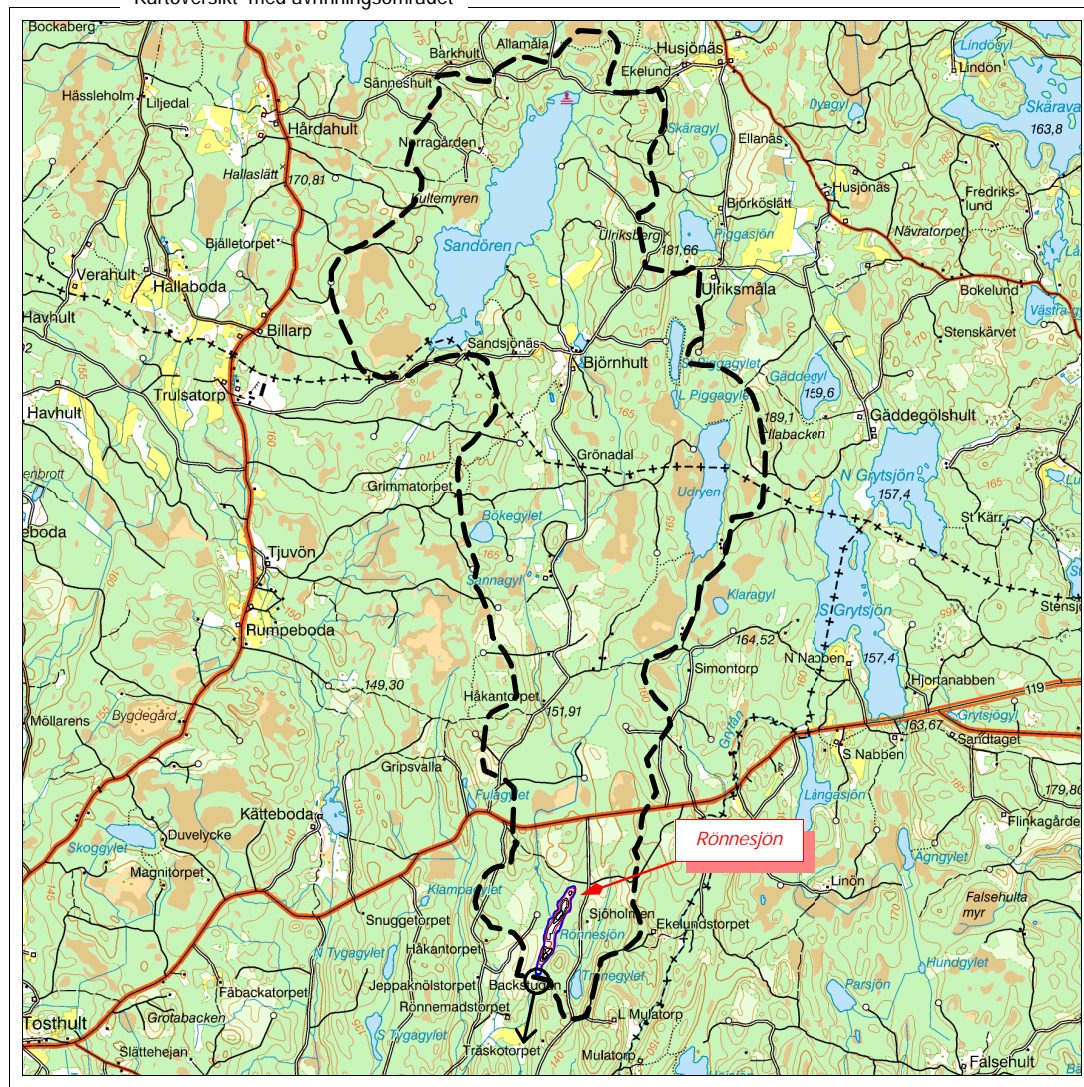
Huvudavrinningsområde	87	Skråbeån
Areal sjöyta	6,1	Ha
Maxdjup	5,0	m
Medeldjup	1,7	m
Volym	0,11	Milj. m ³
Strandlinjens längd inkl öar	1 720	m
Antal öar - (areal >0,01 ha) areal	-	Ha
Avr.- område (utloppet)	13,9	Km ²
Avrinningstal (SMHI 1961-90)	9	L/skm ²
Årlig avrinning	4,0	Milj. m ³
Teor. oms.-tid	0,03	År
Höj (mellan höjdkurvor)	135/140	m



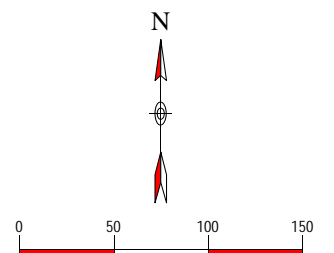
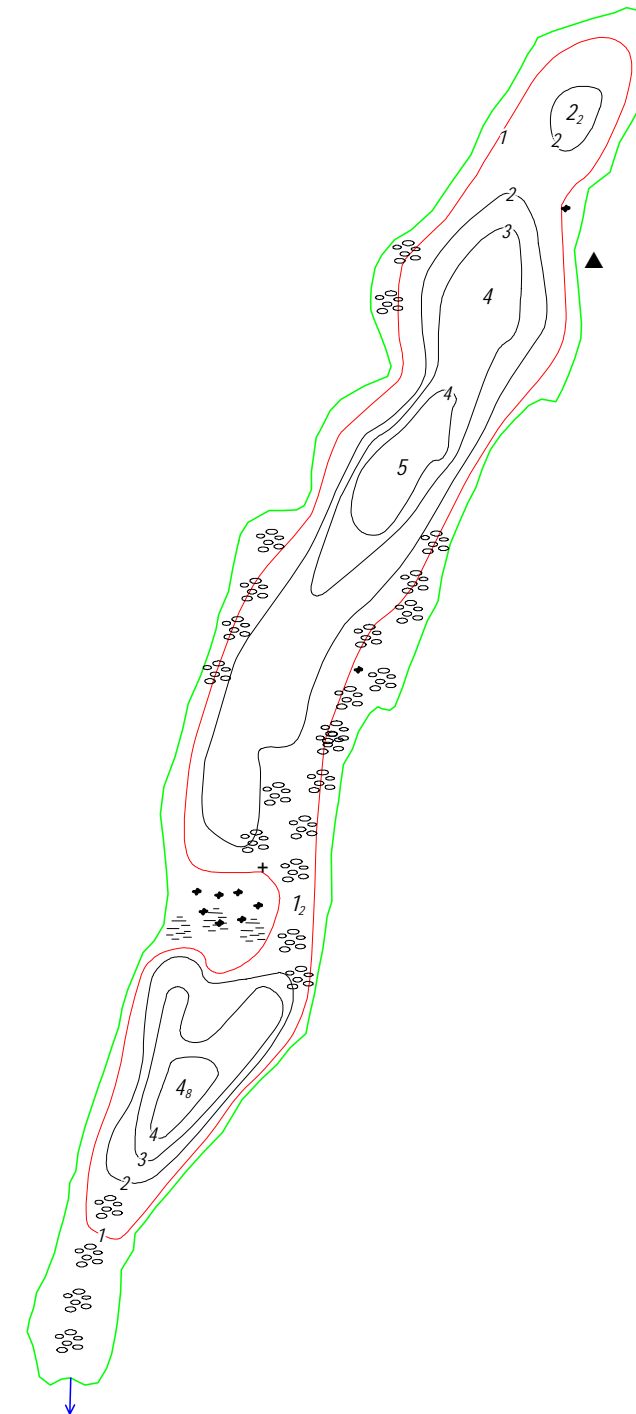
Sjömätning och layout: Anders Svahnberg, Myrica AB, Värnamo, 2004.

- Djupkurva nivå 1 meter. Övriga djupkurvor svarta med ekvidistans 1 meter.
- 5₂ Djupangivelser i meterdecimeter
- ▲ Lokal höjdfix
- Större område med näckrosor/annan flytveg.
- ▤ Område med säv
- + Sten under eller i ytan
- Sten, normalt synlig

Kartöversikt med avrinningsområdet



Ur karta © Lantmäteriverket Gävle 2005. Medgivande M2005/1224.



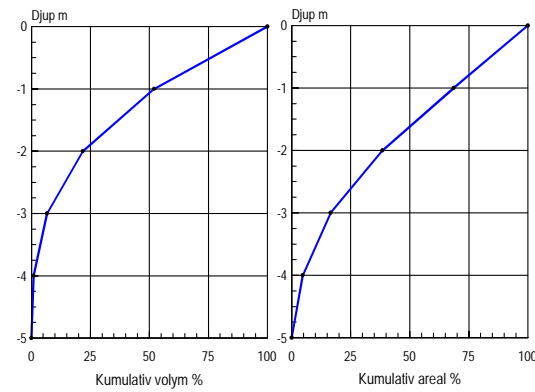
RÖNNESJÖN

625612 141770 Osby kommun, Skåne län

Djupangivelser i meter, refererande till vattenstånd vid landvegetationens gräns, "normalvattenstånd". Referensvattenytan ligger 82 cm under upprättad lokal höjdfix bestående av rör i marken, rödmålad topp med förstärkningsring, söder om stigen 5-7 m från strandlinjen. Koordinat: 6256752 1417976. Se särskild dokumentation. Ofullständigheter och avvikelser från angivna djup kan förekomma. Båttrafik efter kartan sker på egen risk. Projektion Gauss, RT 90 2,5 gon väst.

Ekolodad med båt, 506 lodskott med individuell GPS positionering.

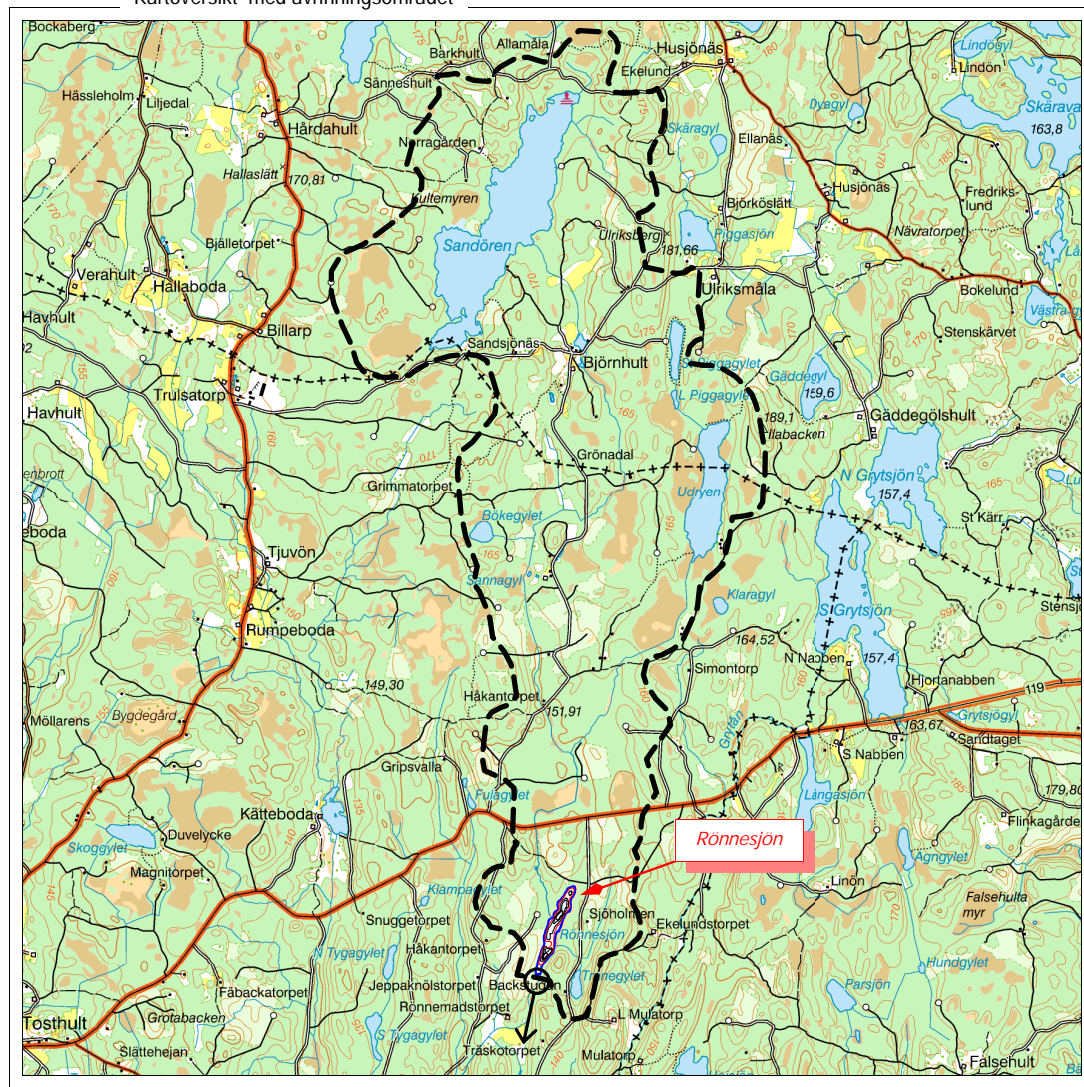
Huvudavrinningsområde	87	Skråbeån
Areal sjöyta	6,1	Ha
Maxdjup	5,0	m
Medeldjup	1,7	m
Volym	0,11	Milj. m ³
Strandlinjens längd inkl öar	1 720	m
Antal öar - (areal >0,01 ha) areal	-	Ha
Avr.- område (utloppet)	13,9	Km ²
Avrinningstal (SMHI 1961-90)	9	L/skm ²
Årlig avrinning	4,0	Milj. m ³
Teor. oms.-tid	0,03	År
Höj (mellan höjdkurvor)	135/140	m



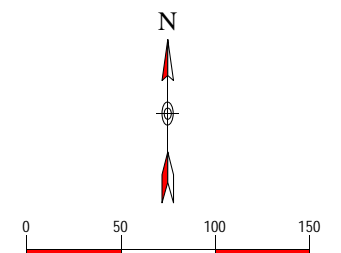
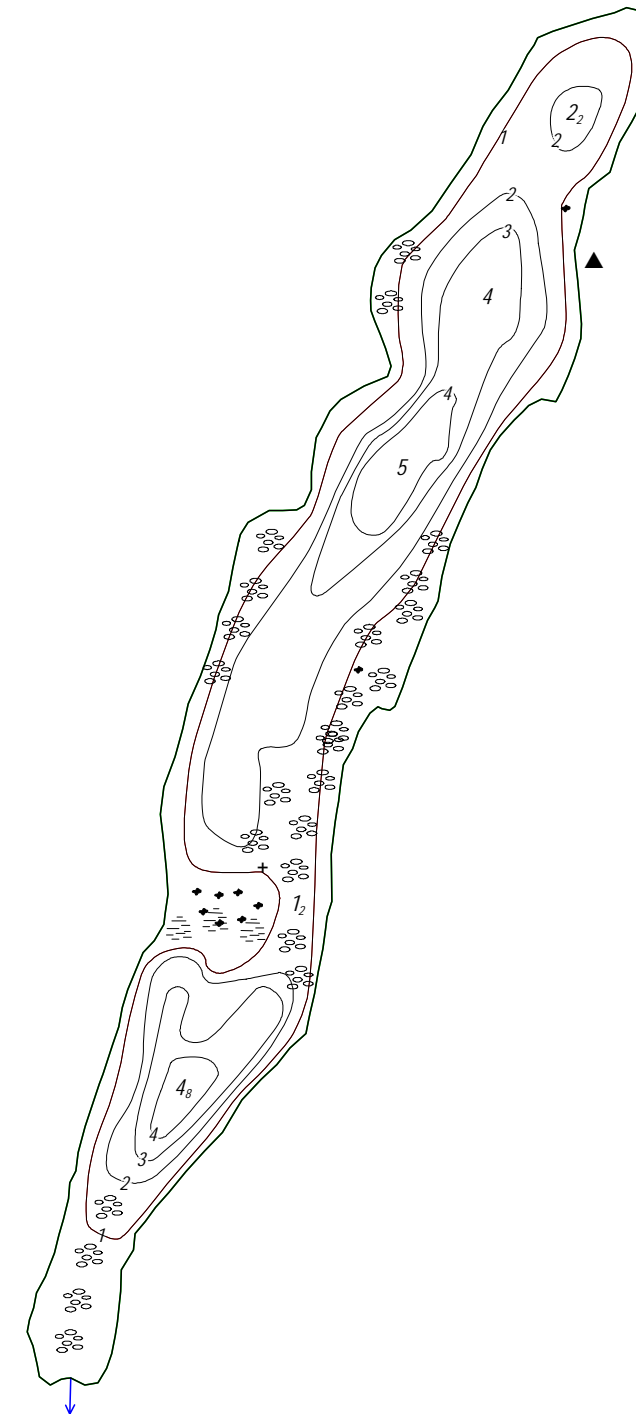
Sjömätning och layout: Anders Svahnberg, Myrica AB, Värnamo, 2004.

- Djupkurva nivå 1 meter. Övriga djupkurvor svarta med ekvidistans 1 meter.
- 5₂ Djupangivelser i meterdecimeter
- ▲ Lokal höjdfix
- ☉ Större område med näckrosor/annan flytveg.
- ☼ Område med säv
- + Sten under eller i ytan
- Sten, normalt synlig

Kartöversikt med avrinningsområdet



Ur karta © Lantmäteriverket Gävle 2005. Medgivande M2005/1224.



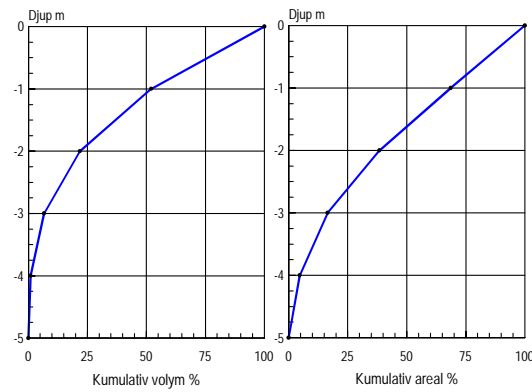
RÖNNESJÖN

625612 141770 Osby kommun, Skåne län

Djupangivelser i meter, refererande till vattenstånd vid landvegetationens gräns, "normalvattenstånd". Referensvattenytan ligger 82 cm under upprättad lokal höjdfix bestående av rör i marken, rödmålad topp med förstärkningsring, söder om stigen 5-7 m från strandlinjen. Koordinat: 6256752 1417976. Se särskild dokumentation. Ofullständigheter och avvikelser från angivna djup kan förekomma. Båttrafik efter kartan sker på egen risk. Projektion Gauss, RT 90 2,5 gon väst.

Ekolodad med båt, 506 lodskott med individuell GPS positionering.

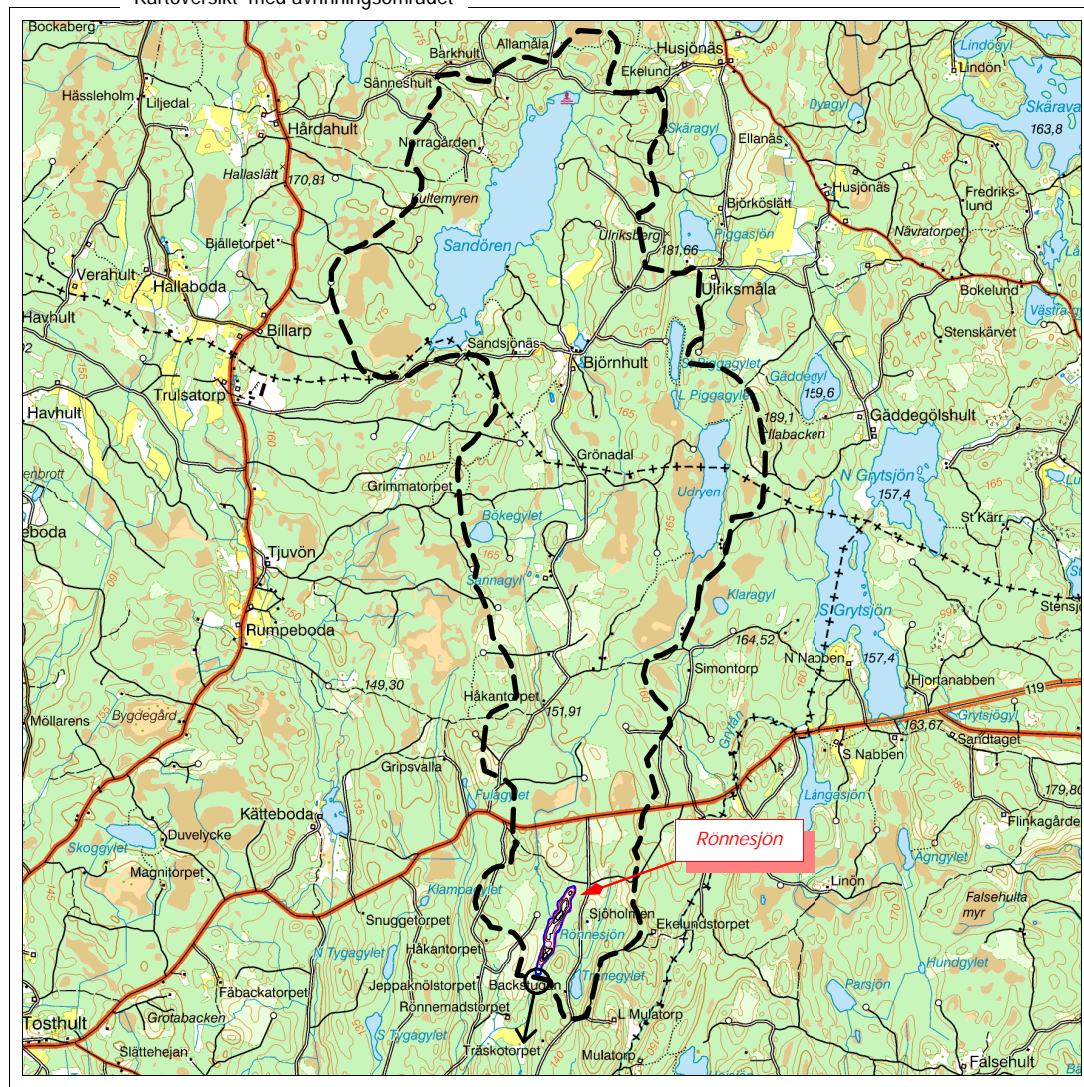
Huvudavrinningsområde	87	Skråbeån
Areal sjöyta	6,1	Ha
Maxdjup	5,0	m
Medeldjup	1,7	m
Volym	0,11	Milj. m ³
Strandlinjens längd inkl öar	1 720	m
Antal öar - (areal >0,01 ha) areal	-	Ha
Avr.- område (utloppet)	13,9	Km ²
Avrinningstal (SMHI 1961-90)	9	L/skm ²
Årlig avrinning	4,0	Milj. m ³
Teor. oms.-tid	0,03	År
Höh (mellan höjdkurvor)	135/140	m



Sjömätning och layout: Anders Svahnberg, Myrica AB, Värnamo, 2004.

- Djupkurva nivå 1 meter. Övriga djupkurvor svarta med ekvidistans 1 meter.
- 5₂ Djupangivelser i meterdecimeter
- ▲ Lokal höjdfix
- Lodskott
- ☉ Större område med näckrosor/annan flytveg.
- ⊥ Område med sav
- + Sten under eller i ytan
- Sten, normalt synlig

Kartöversikt med avrinningsområdet



Ur karta © Lantmäteriverket Gävle 2005. Medgivande M2005/1224.

